

DAS BESONDERE HAUS

Wer baut?

Die Gemeinde Hattenhofen ist Eigentümer des Grundstücks Ledergasse 3. Sie stellt das Grundstück zur Verfügung. Gesucht werden

- a) Private Einzelkäufer, die als Bauherrengemeinschaft gemeinsam planen, bauen und einziehen.
- b) Investoren, die das Objekt nach den Wünschen der Interessenten herstellen, um es zu vermieten oder zu verkaufen.

Sie haben Interesse?

Dann können Sie sich in Verbindung setzen mit

Gemeinde Hattenhofen
Hauptstr. 45, 73110 Hattenhofen

Herr Bürgermeister Jochen Reutter
Telefon 07164/91009-0
info@rathaus.hattenhofen.de

Herr Norbert Baar, Hauptamtsleiter
Telefon 07164/91009-18
norbert.baar@rathaus.hattenhofen.de



DAS BESONDERE HAUS

für Ihre Wünsche

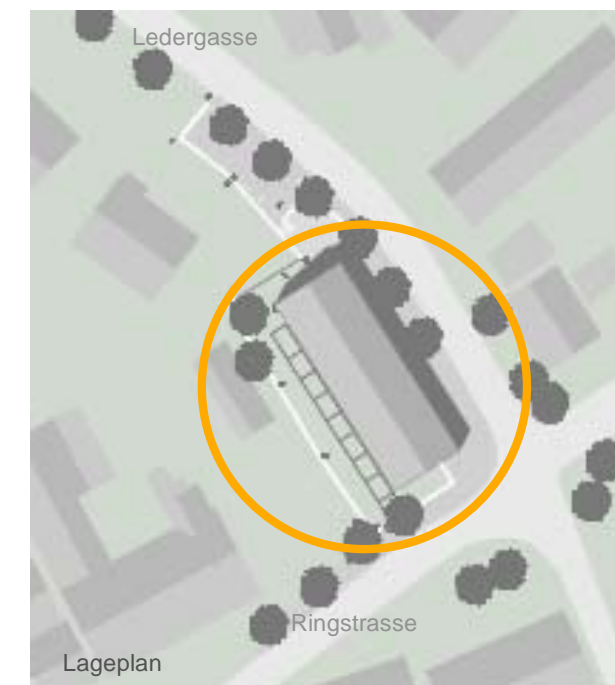
in der Ledergasse 3 in Hattenhofen



Hier, in der Ortsmitte von Hattenhofen, entsteht ein Haus für Personen, die eine Wohnung suchen, die ihren individuellen Bedürfnissen entspricht.

In jedem Geschoss kann die Größe und der Grundriss der Wohneinheit frei gewählt werden. Die Größe und Anzahl der Zimmer kann selbst bestimmt werden. So können loftartige Wohnungen ganz nach den Bedürfnissen der Bewohner entstehen.

Gestalten Sie mit!

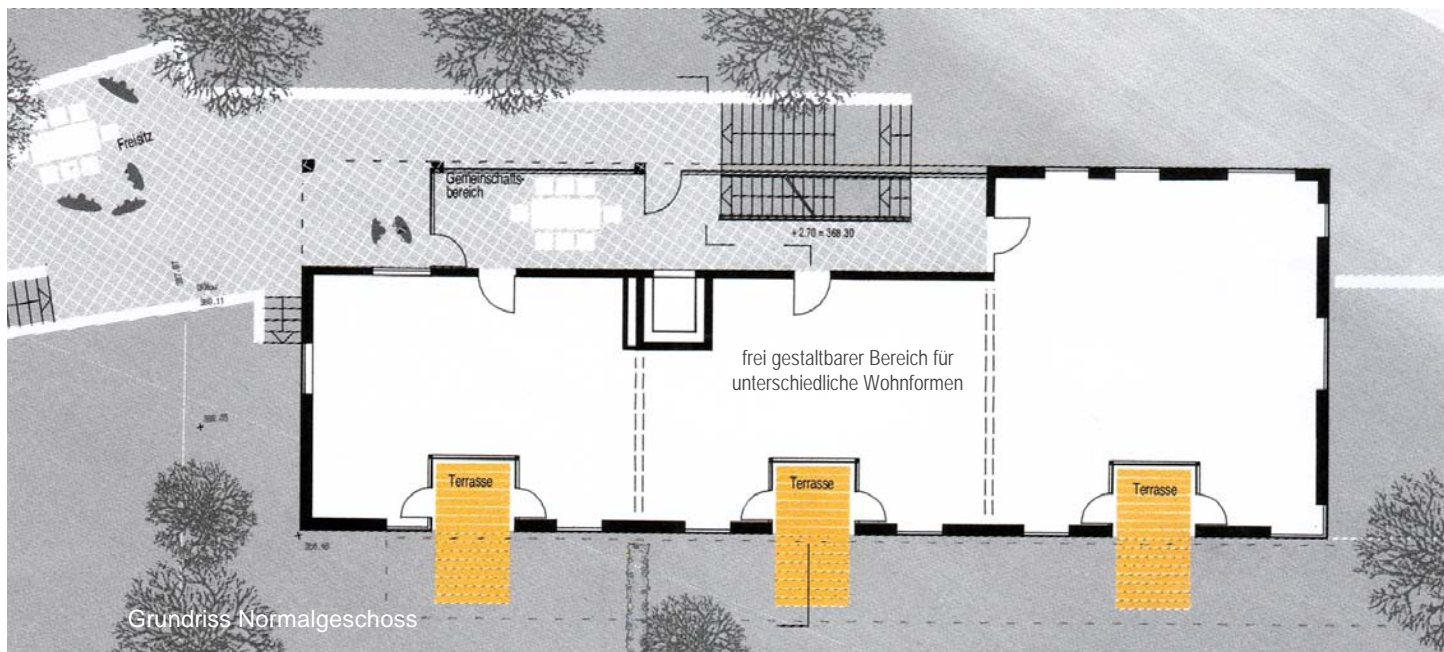


DAS BESONDERE HAUS

Was kann das Haus bieten?

Das Gebäude wird barrierefrei ausgeführt, daher ist es auch für Senioren geeignet, zumal in der Nachbarschaft das Seniorenzentrum Hattenhofen ist, von dem die Betreuung erfolgen könnte. Aber auch andere Nutzer, die über ihre künftige Wohnform mitentscheiden wollen, sind willkommen.

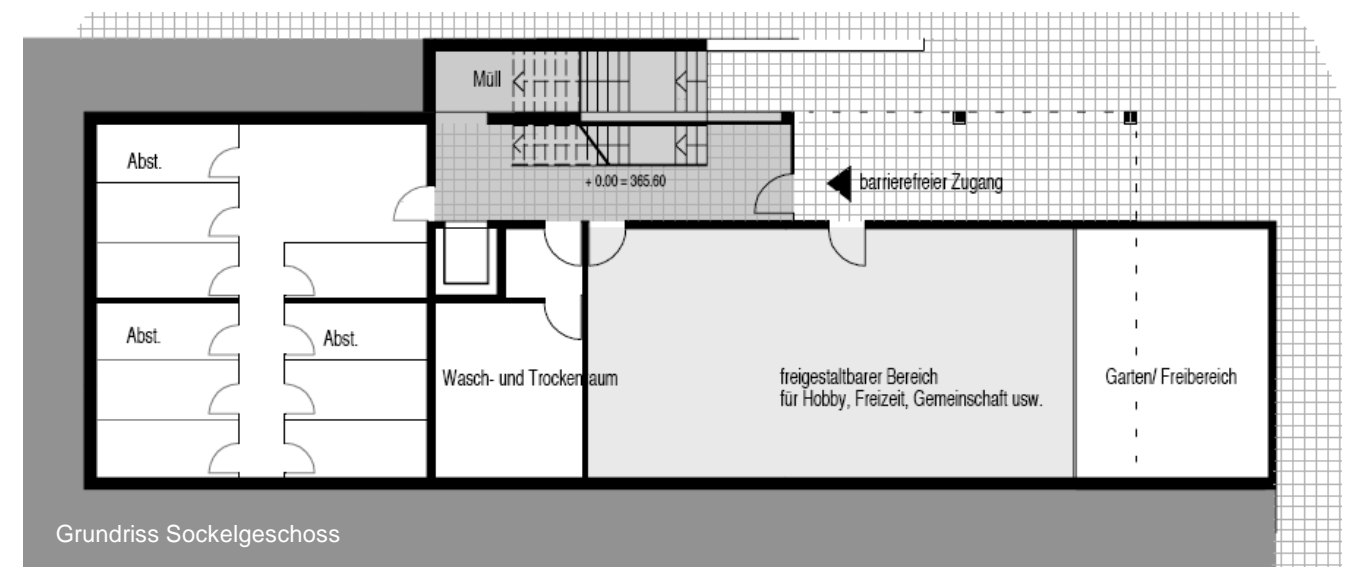
Das Haus bietet außerdem im Sockelgeschoss Raum für Hobbys (Bastelwerkstatt, Wellness,...) oder Gemeinschaftsveranstaltungen, ebenso im Dachgeschoss (Sternwarte, Bibliothek,...).



Grundriss Normalgeschoss

Wie groß ist das Haus?

Anzahl der Wohneinheiten	maximal 9 WE
Wohnungsgrößen (2 bis 5 Zimmer)	von 50 m ² bis 120 m ²
Wohnfläche gesamt	ca. 600 m ²
Mehrzweckfläche im Sockelgeschoss	ca. 80 m ²
Bruttogrundfläche (BGF)	ca. 1.000 m ²
Bruttorauminhalt (BRI)	ca. 3.300 m ³
Grundstücksgröße	733 m ²



Grundriss Sockelgeschoss



Ansicht von Südosten

betreute Seniorenwohnungen

Ledergasse

Gebäude Ledergasse 12



Schnitt

betreute Seniorenwohnungen

Ledergasse

Gebäude Ledergasse 12