



Schulwegplan der Gemeinde Hattenhofen (Stand 2018)



Liebe Eltern,

dieser einfach gehaltene Schulwegplan, den die Gemeindeverwaltung mit Polizei, Landratsamt, Schulleitung und Elternbeirat abgestimmt hat, unterstützt Sie dabei, für Ihr Kind einen sicheren Schulweg auszuwählen.

Kleine Kinder können den Straßenverkehr nicht so einschätzen wie Erwachsene. Bitte seien Sie ein gutes Vorbild und üben Sie den Weg mit Ihrem Kind, damit es ihn später allein, selbständig und selbstbewusst gehen kann.

Geben Sie Ihrem Kind Zeit und schicken Sie es rechtzeitig von zuhause auf den Weg, so dass es mindestens zehn Minuten vor Unterrichtsbeginn an der Schule ist.

Aber besser einmal zu spät kommen als unbedacht über die Straße zu rennen!

Wir empfehlen, dass Ihr Kind auf dem Schulweg helle, bunte und daher auffällige Kleidung und einen Schulranzen mit Reflektoren trägt, damit es von den Verkehrsteilnehmern früh erkannt wird.

Am besten ist es, wenn Ihr Kind zusammen mit Schulkamerad/innen oder älteren Geschwistern gehen kann.

Fahren Sie Ihr Kind/Ihre Kinder möglichst nicht mit dem Auto. Das spart Benzingeld, entlastet die Umwelt und Ihr Kind hat zusätzliche Bewegung. Der Fußmarsch vergrößert das Erfahrungsfeld des Kindes und gibt ihm Sicherheit sowie soziale Kontakte.

Hattenhofen, im März 2018

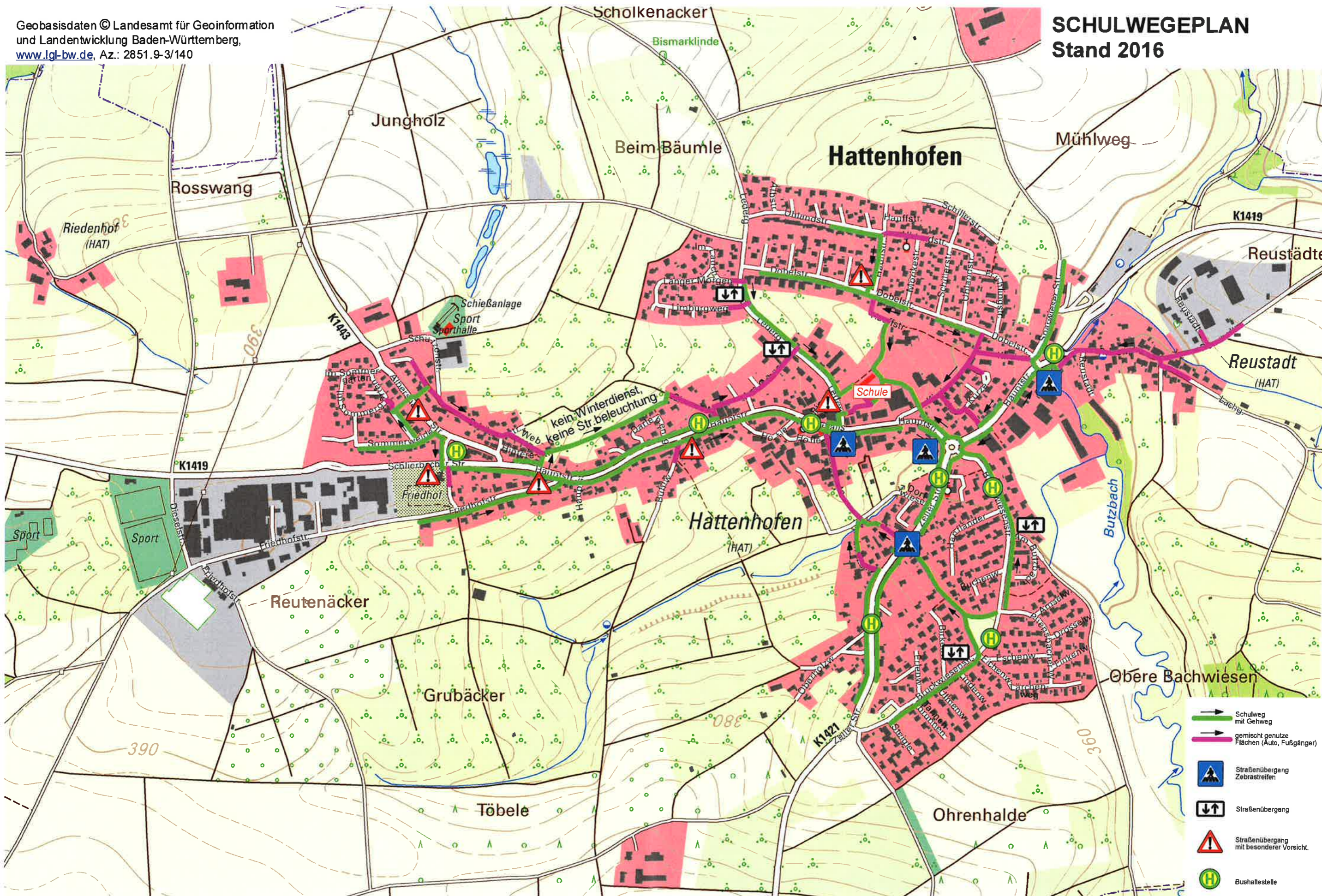
Jochen Reutter

Bürgermeister

Stephanie Wierz

Schulleiterin

SCHULWEGEPLAN Stand 2016



- Schulweg mit Gehweg
- gemischt genutzte Flächen (Auto, Fußgänger)
- Straßenübergang Zebrastreifen
- Straßenübergang
- Straßenübergang mit besonderer Vorsicht.
- Bushaltestelle